

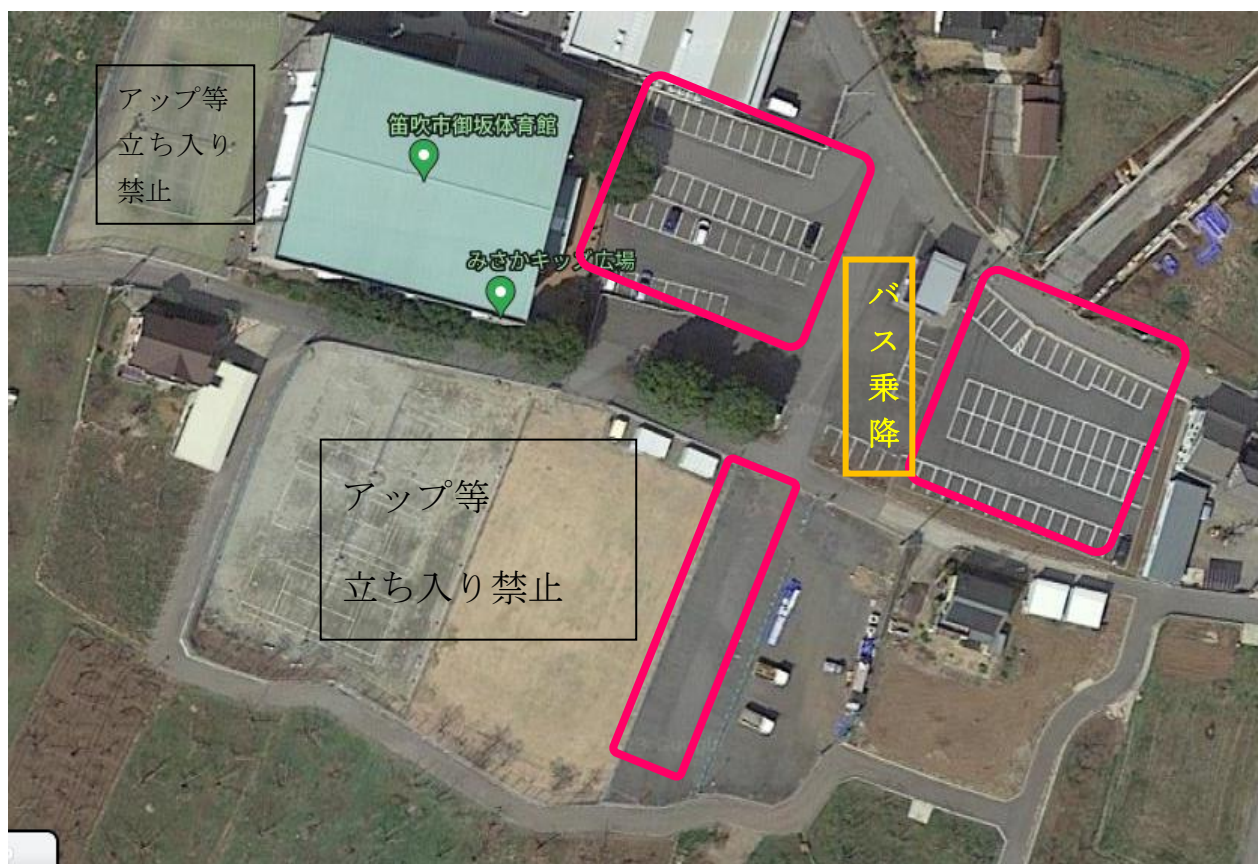
R 6 年度山梨県中学校バスケットボール選手権大会御坂体育館会場注意事項

- *できる限りでよいので、保護者は乗り合せ、バスは回送でお願いします。
- *会場指示によりバス・乗用車とも停車可能な場合は、基本的にアイドリング禁止。エンジンを切るようにしてください。
- *ゴミはすべて持ち帰りです。徹底をお願いします。
(体育館には自販機用のゴミ箱がありますが、昼食のゴミなどを入れないようにしてください)
- *役員・関係者以外はフロアーには入らないようにして下さい。
- *上下履きの区別、トイレのスリッパとの区別をしっかりとつけてください。
- *体育館内のコンセントを無断使用しないでください。
- *ボールの使用は、フロアーのみです。ロビー・通路でのボールの使用は禁止です。
- *となりの芝生の広場、テニスコートは借りていません。アップで使えません。
- *荷物置きは2F卓球場のアリーナと反対の壁沿いをお願いします。チームごと広がらないように整頓して。
- *飲食は原則的に外でとるようにして下さい。(別の指示が出る場合もある。)
- *置き引き等の盗難発生が心配されます。十分な注意をして下さい。
- *体育館周辺にシートを引いて席を設けることをしないよう保護者に呼びかけておいてください。

※会場の使用上の注意事項(確認事項)の徹底をお願いします。

◎【**笛吹市御坂体育館**】 2日目男子会場【**解錠時間 8:00**】

下記図の 部分が利用可能エリアです。



・大型バスは3、4台程度、駐車スペースがありますが、乗降のみで駐車はやめてください。